

TRIEĎME ODPAD! OPLATÍ SA TO!

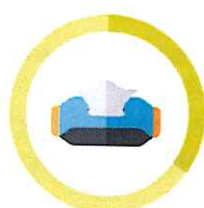
ČAS ROZKLADU ODPADU V PRÍRODE



OHRYZOK JABLKA
NIEKOĽKO TÝŽDŇOV



CIGARETA
3 MESIACE - 2 ROKY



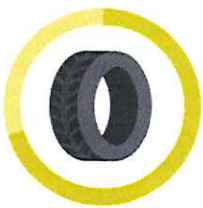
PAPIEROVÁ VRECKOVKA
3 MESIACE



NOVINY
3 - 12 MESIACOV



ŽUVAČKA
5 ROKOV



PNEUMATIKA
200 - 300 ROKOV



PLECHOVKA
20 - 100 ROKOV



BATÉRIA
200 - 500 ROKOV



PET FĽAŠE
100 - 1000 ROKOV



SKLO
4000 ROKOV

TRIEDENIE ODPADU:

Prispieva k čistejšiemu životnému prostrediu.
Je zásobárňou druhotných surovín, šetrí prírodné zdroje a energiu.
Spomaľuje rast odpadu, ktorý by inak skončil na skládke.
Financujú ho výrobcovia v OZV ENVI - PAK – šetrí tak poplatky miest a obcí.

NEBUĎME LENIVÍ, TRIEĎME ODPAD! AKO NA TO?

PAPIER

Do vriec alebo kontajnerov na papier patria:

Noviny, časopisy, reklamné letáky, kancelársky papier, papierové obaly, krabice, kartóny a pod.

Nepatria tam:

Mokrý, masťný alebo inak znečistený papier, použité plienky a hygienické potreby. Znečistený papier by znehodnotil celý obsah, ktorý by už nebolo možné ďalej recyklovať.

Z recyklovaného **papiera** sa vyrábajú: noviny, zošity, krabice, obaly na vajcia, toaletný papier. Papier je možné recyklovať 5 až 7-krát.

Krabice pred vyhodením zošliapnite, aby bol ich objem čo najmenší a neobsahoval zbytočne veľa vzduchu. Zostane tak viac miesta pre ďalší odpad. Odvážanie vriec a kontajnerov, ktoré sú správne naplnené, je nielen efektívnejšie, ale aj priateľské k životnému prostrediu.

SKLO

Do vriec alebo kontajnerov na sklo patria:

Nevratné obaly zo skla z alkoholických alebo nealkoholických nápojov, poháre, sklenené nádoby, sklenené črepy, tabuľové sklo (väčšie množstvo patrí na zberný dvor).

Nepatria tam:

Keramika, porcelán, autosklo, zrkadlá, TV obrazovky a pod.

Z recyklovaného **skla** sa vyrábajú: fľaše, poháre a iné sklenené výrobky. Sklo sa môže recyklovať donekonečna.

POZOR! Zálohované obaly nepatria do koša, vráťte ich nazad do predajne.

PLASTY

Do vriec alebo kontajnerov na plasty patria:

Neznečistené PET fľaše z nápojov, plastové obaly z pracích alebo čistiacich prostriedkov alebo kozmetiky (šampónov, saponátov, aviváže) a pod.

Nepatria tam:

Novodurové rúrky, obaly z nebezpečných látok, ako napr. motorových olejov, chemikálií, farieb a pod.

Z recyklovaných **plastov** sa vyrábajú: nové PET fľaše, tepelné izolácie, kompostéry, odpadkové koše, záhradný nábytok, koberce, odevy, výplne do zimných bünd, fólie, vrecia na odpad a pod.

Pred vyhodením odpad zošliapnite.

Nestlačené PET fľaše zmenšia možnosti kontajnera. Do nádoby s objemom 1100 litrov sa zmestí približne 733 stlačených 1,5 litrových PET fliaš. Ak by neboli stlačené, zmestilo by sa ich tam len približne 200.

KOVY

Do vriec alebo kontajnerov na kovy patria:

Kovové obaly, konzervy, nápojové plechovky,lobal, kovové výrobky a súčiastky..

Nepatria tam:

Kovové obaly kombinované s iným obalom, kovové obaly od farieb a riedidiel.

Ak je to možné, i kovové obaly treba pred vyhodením stlačiť a zmenšiť ich objem. Zmestí sa ich tak do vriec alebo kontajnerov viac.

Z recyklovaných **kovov** sa vyrábajú nové kovové výrobky, napríklad aj kľúče. Kovy sa dajú recyklovať donekonečna.

NÁPOJOVÉ KARTÓNY

Do vriec alebo kontajnerov ako plasty a patria sem:

Neznečistené nápojové kartóny z mliečnych výrobkov, džúsov a iných nápojov.

Nápojové kartóny je potrebné pred vyhodením zošliapnuť a tak zmenšiť ich objem.

Recyklovaním **nápojových kartónov** vznikajú nové výrobky z papiera, ale napríklad aj stavebné priečky.

Farby nádob na triedenie odpadu aj presný spôsob triedenia sa môže v jednotlivých obciach líšiť. Niektoré obce používajú jedno vrece alebo kontajner na viaceré druhy odpadov, napr. na kovy, plasty a nápojové kartóny. Kam aký odpad vhadzovať napovedia štítky na zberných nádobách, internetová stránka obce, alebo sa informujte v zberovej spoločnosti.

MAJME NA PAMÄTI ZÁKLADNÉ PRAVIDLÁ:



1. SNAŽTE SA ODPAD NETVORIŤ VÔBEC. 
2. ZÁLHOVANÉ OBYLY NEPATRIA DO KOŠA, VRÁŤTE ICH DO PREDAJNE
3. DODRŽUVAJTE FAREBNÚ ABECEDU TRIEDENIA: PAPIERU PATRÍ MODRÁ, PLASTOM ŽIŤÁ, SKLU ZELENÁ, KOVOM ČERVENÁ A NÁPOJOVÝM KARTÓNOM DRANŽOVÁ FARBA. RIADTE SA PRAVIDLAMI TRIEDENIA VŠEJ OBCE. 
4. TRIEDTE ODPAD, OPLAŤ SA TO. ZA VYTRIEDENÝ ODPAD OBYČIAN NEPLAŤ, JEHO ZBER HRADIA VÝROBCOVIA PROSTREDNÍCTVOM DZV ENVI - PAK. 

www.TRIEDIME.sk www.ENVIPAK.sk

